

ผลการให้ความช่วยเหลือ ในระบบ Logbook เดือนมิถุนายน 2565

ผลการช่วยเหลือมิติความเป็นอยู่

ภาพรวมทั้งจังหวัด
เป้าหมาย 208 คร.

38 คร.
88.37%

81 คร.
100%

56 คร.
66.67%



อ.กระทู้มแบน อ.บ้านแพ้ว อ.เมืองสมุทรสาคร

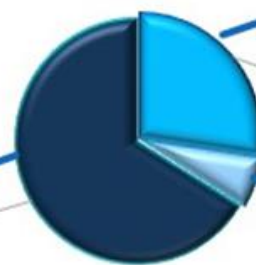
ผลการช่วยเหลือมิติรายได้

ภาพรวมทั้งจังหวัด
เป้าหมาย 1,549 คร.

143 คร.
23.71%

363 คร.
43.27%

107 คร.
100%



อ.กระทู้มแบน อ.บ้านแพ้ว อ.เมืองสมุทรสาคร

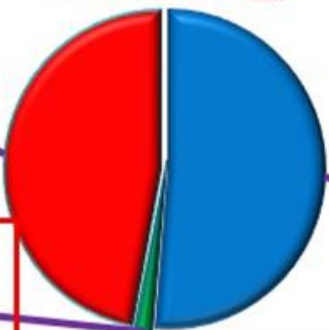
ผลการช่วยเหลือมิติสุขภาพ

ภาพรวมทั้งจังหวัด
เป้าหมาย 1,352 คร.

457 คร.
92.14%

278 คร.
100%

512 คร.
88.58%

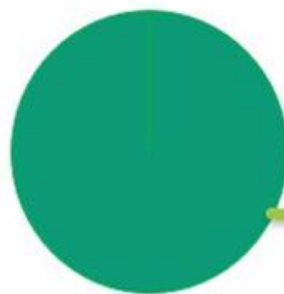


อ.กระทู้มแบน อ.บ้านแพ้ว อ.เมืองสมุทรสาคร

ผลการช่วยเหลือมิติด้านการศึกษา

ภาพรวมทั้งจังหวัด
เป้าหมาย 1 คร.

1 คร.
100%



อ.เมืองสมุทรสาคร

ภาพรวมการช่วยเหลือ ทั้งจังหวัด ทุกรายมิติปัญหา เป้าหมาย 3,110 คร.

ช่วยเหลือ
2,036 คร.
65.46%

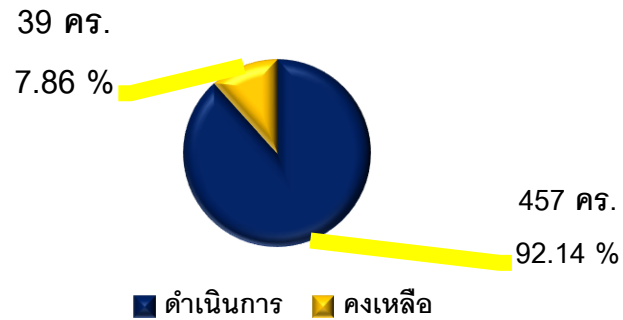
คงเหลือ
1,074 คร.
34.53%



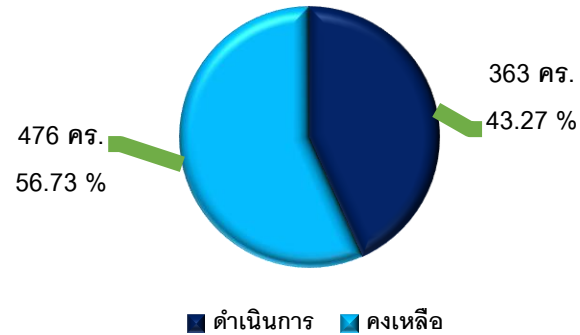
ดำเนินการ คงเหลือ

อำเภอเมืองสมุทรสาคร

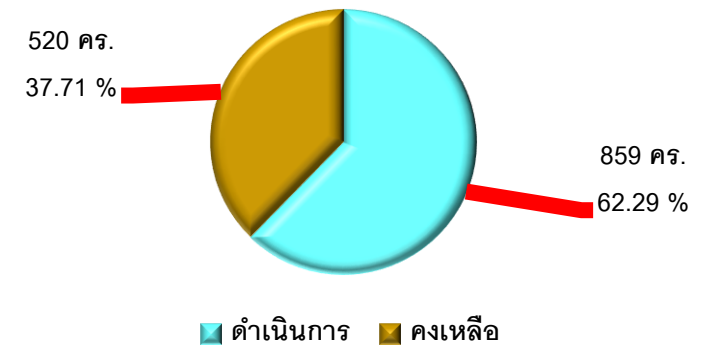
ผลการช่วยเหลือ มิติสุขภาพ
อำเภอเมืองสมุทรสาคร เป้าหมาย 496 คร.



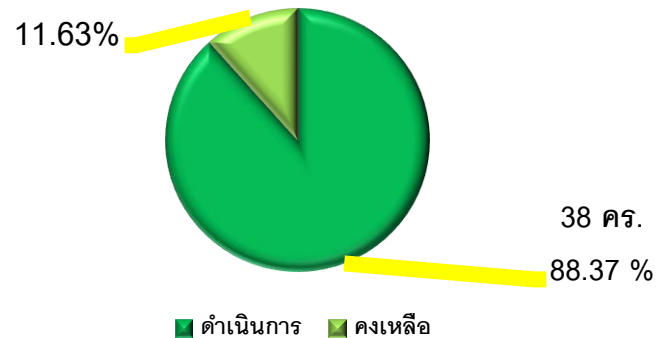
ผลการช่วยเหลือ มิติรายได้
อำเภอเมืองสมุทรสาคร เป้าหมาย 839 คร.



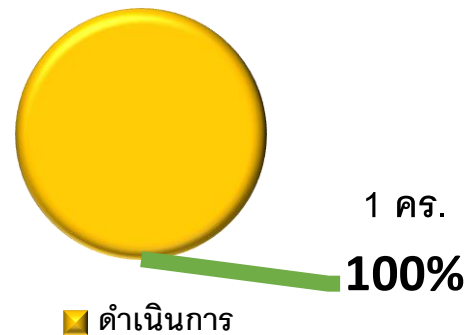
ผลการช่วยเหลือรวมทุกมิติ
อำเภอกระทุ่มแบน เป้าหมาย **1,379** คร.



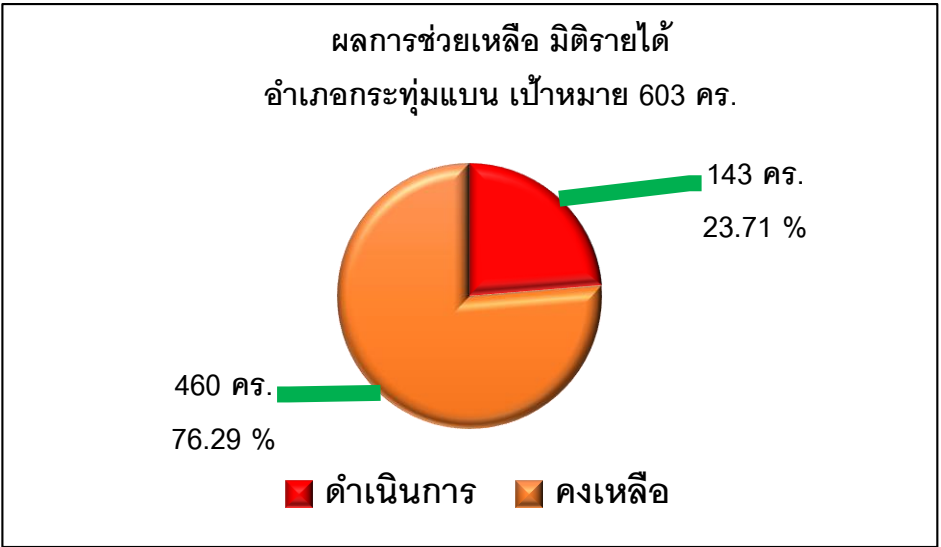
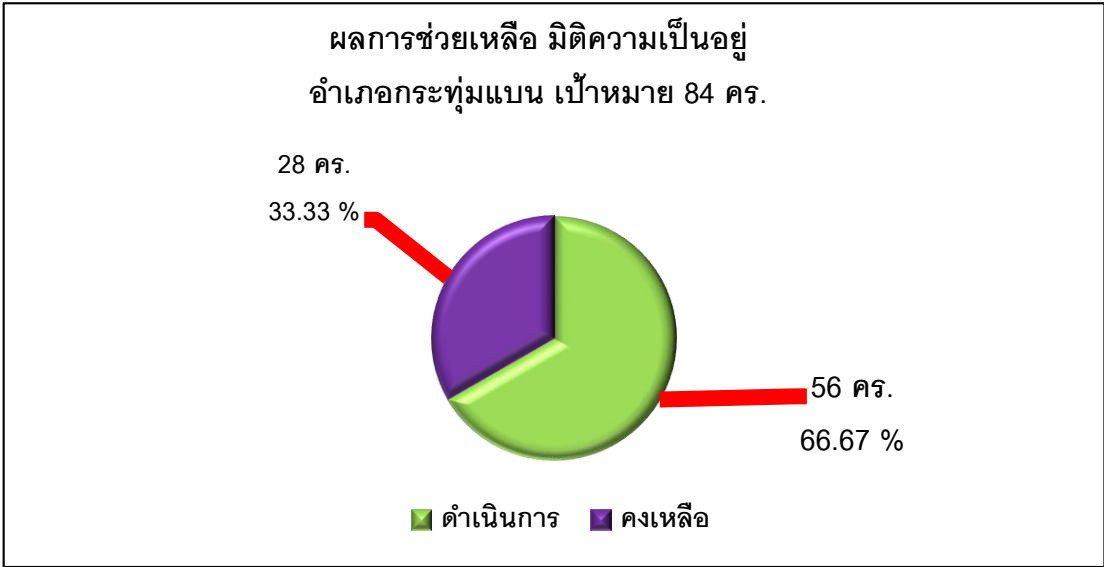
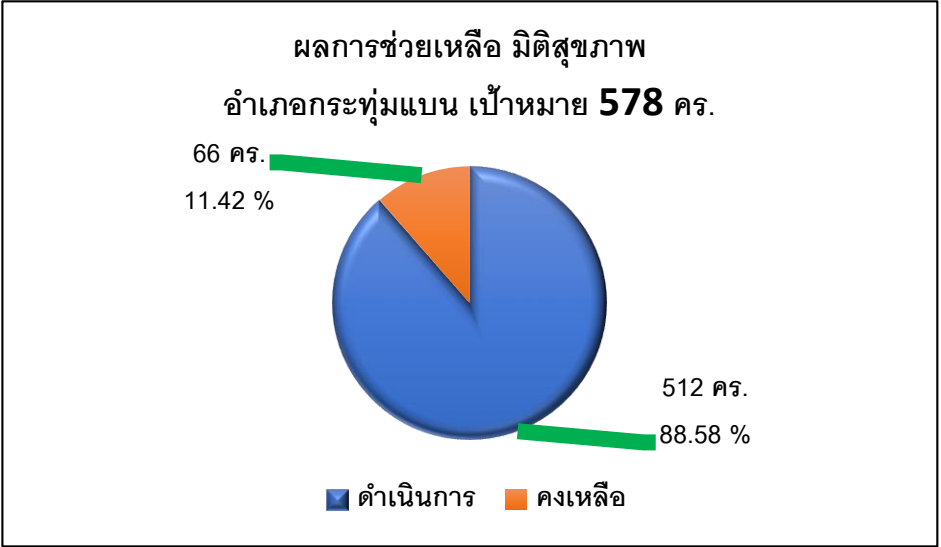
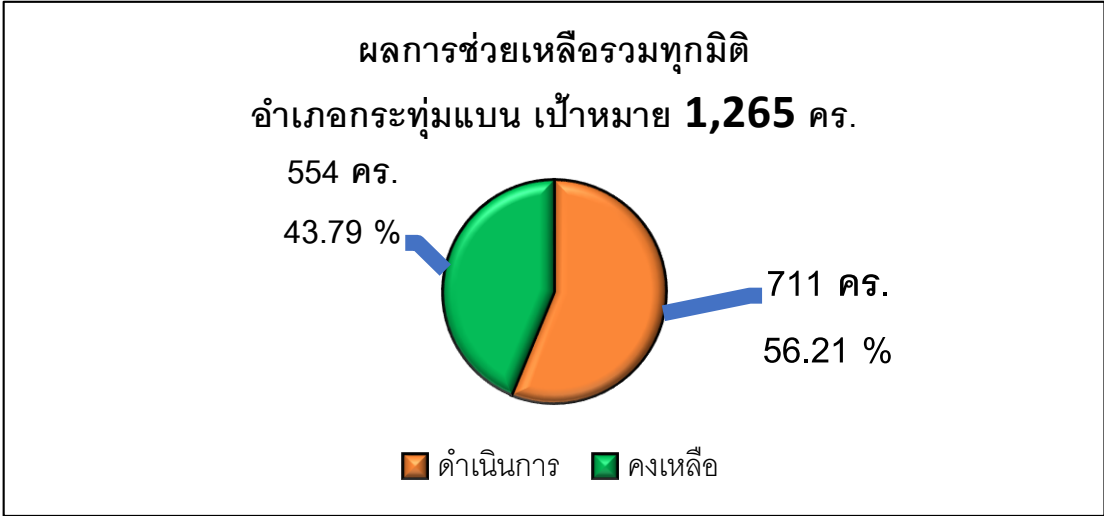
ผลการช่วยเหลือ มิติความเป็นอยู่
อำเภอเมืองสมุทรสาคร เป้าหมาย 43 คร.



ผลการช่วยเหลือ มิติการศึกษา
อำเภอเมืองสมุทรสาคร เป้าหมาย 1 คร.

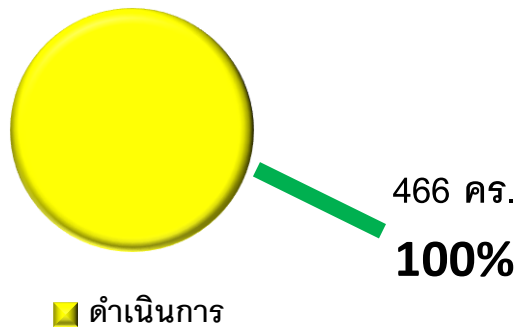


อำเภอกระทุ่มแบน

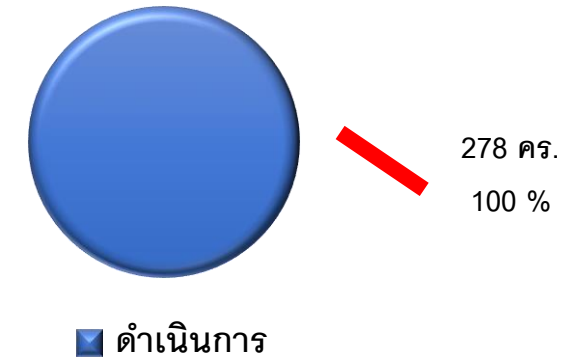


อำเภอบ้านแพ้ว

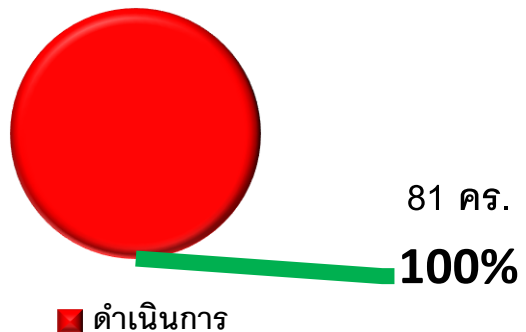
ผลการช่วยเหลือรวมทุกมิติ
อำเภอบ้านแพ้วเป้าหมาย **466** คร.



ผลการช่วยเหลือ มิติสุขภาพ
อำเภอบ้านแพ้ว เป้าหมาย 278 คร.



ผลการช่วยเหลือ มิติความเป็นอยู่
อำเภอบ้านแพ้ว เป้าหมาย 81 คร.



ผลการช่วยเหลือ มิติรายได้
อำเภอบ้านแพ้ว เป้าหมาย 107 คร.

